



darsa
elevación si
tfn 667 344 148
info@darsaelevacion.com
Morella - Castelló
cif b-12839668

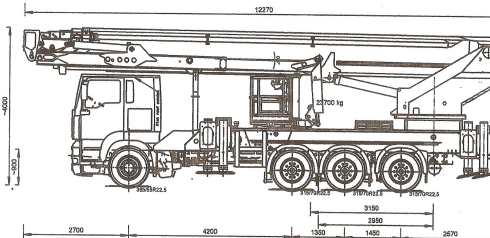
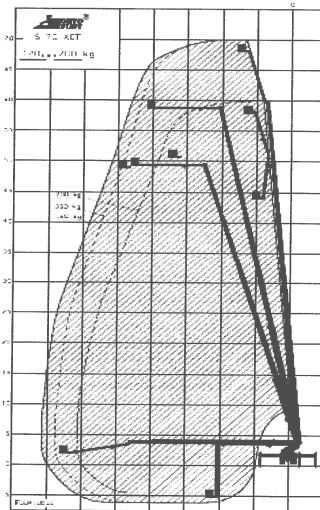
PLATAFORMA AEREA DE 70m BRONTO **SKYLIFT S70XDT**

EQUIPAMIENTO

- Generador hidráulico de corriente 6,5 kva.
- Nivelado automático.
- Sistema de control y diagnósticos a distancia vía satélite.

En Cesta

- Cesta extensión 0,90x2,40(extensible a 3,70m) x1, 10m
- Conexión hidráulica
- Conexiones 220V/400V
- Conexiones agua/ aire 200 bar
- Anemómetro
- Cable triaflex para retransmisiones TV.
- Dos faros de trabajo.



DATOS TÉCNICOS

- Altura máxima de trabajo: 70m
- Alcance lateral máximo de trabajo: 35 m.
- Capacidad máxima de carga: 700kg
- Longitud en transporte: 12'27m
- Altura en transporte: 3'99m
- Anchura en transporte: 2'5m
- Anchura de estabilización variable de 2'5m a 8m.
- Velocidad del viento máxima permitida: 12'5m/ seg.

SEGURIDAD

- Control constante de apoyo
- Descenso de emergencia
- Resultados del anemómetro en panel de control
- Interfono cesta/ base.
- Técnico operador con formación IPAF.
- Arnés de seguridad para todos los ocupantes
- Sistema Bronto+, que cumple sobredimensionadamente con las normas vigentes de seguridad a nivel mundial.